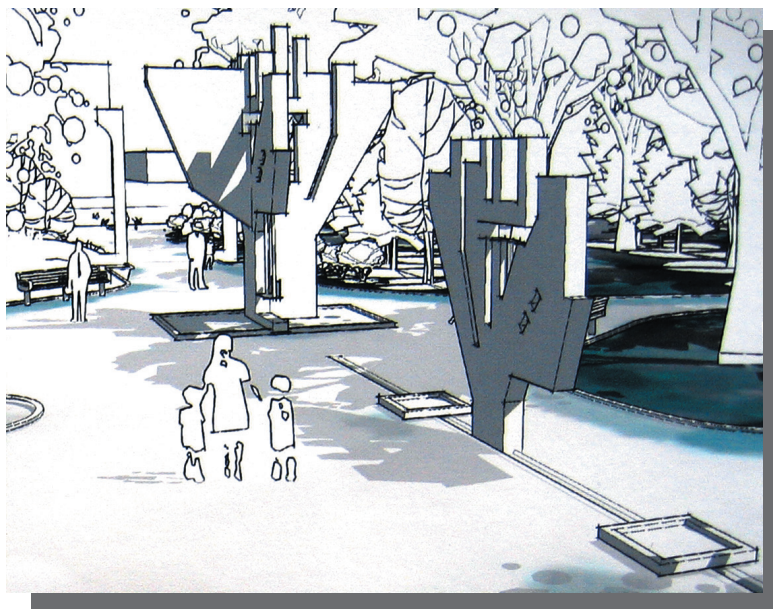


Министерство образования и науки Российской Федерации

НОВОСИБИРСКАЯ ГОСУДАРСТВЕННАЯ
АРХИТЕКТУРНО-ХУДОЖЕСТВЕННАЯ АКАДЕМИЯ

МАЛЫЙ САД

В СИСТЕМЕ КРУПНОГО ГОРОДА



Методические указания и программа-задание
к практическим занятиям по курсу
«Ландшафтная архитектура»

Новосибирск
2013

Министерство образования и науки Российской Федерации
Новосибирская государственная
архитектурно-художественная академия

Кафедра градостроительства и ландшафтной архитектуры

Малый сад в системе крупного города

Методические указания и программа-задание к практическим занятиям по курсу «Ландшафтная архитектура»

Новосибирск
2013

УДК 712.2 (571.1/5)

ББК 85.11

М 20

Составители: М.Р. Колпакова, д-р архитектуры, профессор;
Е.А. Березина, канд. архитектуры, доцент;
Т.С. Старикова, магистрант НГАХА

М 20 **Малый** сад в системе крупного города: методические указания и программа-задание к практическим занятиям по курсу «Ландшафтная архитектура» / сост.: М.Р. Колпакова, Е.А. Березина, Т.С. Старикова; Новосиб. гос. архит.-худ. акад. - Новосибирск, 2013. - 28 с.

Методические указания разработаны на основе учебно-методического пособия «Проектирование ландшафтных объектов в системе крупного города» / А.А. Гончар, М.Р. Колпакова. - Новосибирск, 2003. В методических указаниях и программе-задании на проектирование малого сада ставится цель практического освоения студентами методики проектирования малого сада на реальных площадках г. Новосибирска.

Предназначены для студентов, обучающихся по специальностям: «Градостроительство» (бакалавр), «Архитектура» (магистр), «Дизайн архитектурной среды» (бакалавр).

На обложке - фрагмент курсового проекта студ. 513 гр. Е. Поротниковой, 2007 г.

Рецензент: канд. архитектуры, доцент Т.С. Дудина

Рекомендовано учебно-методическим советом НГАХА

© Новосибирская государственная
архитектурно-художественная академия, 2013
© Колпакова М.Р., Березина Е.А., Старикова Т.С., 2013

СОДЕРЖАНИЕ

Малый сад в системе крупного города.....	4
Методика проектирования малого сада.....	4
1. Исходные данные для проектирования.....	4
2. Градостроительный и ландшафтный анализ территории.....	5
3. Функциональное зонирование малого сада.....	6
4. Планировочное и композиционное решение.....	7
Курсовой проект «Малый сад»	11
Словарь терминов.....	12
Библиографический список.....	15
Приложение.....	17

МАЛЫЙ САД В СИСТЕМЕ КРУПНОГО ГОРОДА

Малый сад в системе крупного города имеет не меньшее значение, чем городской парк. Малые сады включены в застройку и являются необходимым элементом каждого городского ансамбля. Типология «малых садов» очень обширна: это сады жилых районов и микрорайонов, жилые дворы, мансарды, сады на крышах, сады на площадях перед общественными зданиями, партеры, сады-курдонеры, сады при школах и детских садах, при лечебных учреждениях и вузах, зимние сады, моносады и т.д.

Малый сад подчинен особым законам проектирования. Его небольшая площадь (от 0,25 га до 2 га) обуславливает рациональное функциональное зонирование, несложную дорожно-тропиночную сеть и тщательную разработку видов и пейзажных картин. При проектировании малого сада стоит задача формирования микропространства, композиция при этом односложная и рассчитана на восприятие в непосредственной близости.

МЕТОДИКА ПРОЕКТИРОВАНИЯ МАЛОГО САДА

Малый сад, как правило, имеет одну функцию - кратковременный отдых (КО), однако может присутствовать и второстепенная функция: например, КО и транзитное движение (в городском сквере), КО и демонстрация коллекции видов растений (моносад), КО или создание буферной защитной зоны для жилых домов (сад-курдонер) и т.д.

1. Исходные данные для проектирования

- Геодезический план с горизонталями, черными отметками, с указанием границ участка, существующей

застройкой, подземными коммуникациями и сооружениями (здания, ограждения, колодцы, воздушные сети, опоры, лестницы и т.д.). М 1:500 или 1:1000.

- План подеревной съемки территории с описанием существующих деревьев и кустарников – как отдельно стоящих, так групп и куртин. М 1:500.

2. Градостроительный и ландшафтный анализ территории

Градостроительный анализ включает в себя оценку положения проектируемого сквера в системе городской застройки; наличие (или отсутствие) вблизи остановок общественного транспорта и крупных общественных объектов; наличие рядом или непосредственно на проектируемой территории зданий и сооружений, которые могут повлиять на функциональное зонирование сквера. Кроме того, исходя из градостроительной ситуации, определяется местоположение главных и второстепенных входов в сквер, основных и второстепенных узлов.

Ландшафтный анализ территории проводится ландшафтным архитектором на месте проектирования, при этом все данные наносятся на геодезический план. Анализ микроклиматических особенностей местности включает изучение и оценку существующего рельефа, ветрового режима, ориентации по сторонам света и существующей растительности. При анализе территории выявляются заболоченные участки и места с эрозией почв.

При анализе рельефа местности определяются потенциальные места для устройства водоемов и искусственных холмов. При анализе ветрового режима устанавливается необходимость устройства ветрозащитных насаждений или

необходимость расчистки территории от густых насаждений для проветривания. Ориентация участка по сторонам света определяет будущее местоположение цветущих растений, солнце- или тенелюбивых. При визуальном анализе существующей растительности выявляются эстетические характеристики древесных и кустарниковых растений, а также их санитарное состояние.

Второй этап архитектурно-ландшафтного анализа территории – определение возможных видовых точек на пейзаж сквера и панораму города.

Проведенный анализ и оценка существующего положения позволит определить профиль малого сада, провести функциональное зонирование, определить основные композиционные узлы, выбрать направление в построении композиции и структуры. Месторасположение в городской среде выбранного для проектирования участка поможет определиться с будущим стилем малого сада - пейзажный, регулярный или смешанный.

3. Функциональное зонирование малого сада

Размеры малого сада могут составлять от 0,25 га до 2 га. Независимо от типа сада всегда можно выделить следующие зоны:

- зоны входов на территорию сада, зоны выходов в ближайшие здания;
- зону транзитного движения;
- зоны кратковременного отдыха.

4. Планировочное и композиционное решение

Планировочная структура малого сада формируется исходя из окружающей застройки. Может использоваться и регулярная, и пейзажная планировка. На участках с активным транзитным движением желательно использовать регулярную планировку с преобладанием открытой системы озеленения для лучшего просмотра и ориентации в пространстве. Открытые площадки в таких садах могут составлять до 40% площади. В местах отдыха, садах-курдонерах и садах, в которых отсутствует или ограничено транзитное движение, лучше использовать пейзажную планировку, благотворно влияющую на эмоционально-психологическое состояние человека.

Для организации пространства малого сада используются все элементы ландшафтной композиции: растительные, водные, с применением природного камня, малые архитектурные формы. Эти элементы могут быть дополнены освещением, которое расширит функциональное использование объекта в вечернее время и усилит его эмоциональное восприятие. Важно предусмотреть вариант сезонного (зимнего) функционирования сада.

Небольшое пространство малого сада главным образом организуют древесные растения и их группы. Деревья и кустарники – основной пластический материал для построения композиции любого ландшафтного объекта. Для выбора правильного масштаба растительных композиций в малом саду необходимо учитывать потенциальные размеры древесных и кустарниковых растений (см. таблицы 1, 2).

Таблица 1

Классификация деревьев по высоте

Категория	Высота (м) Диаметр кроны	Примеры
Деревья I величины	Более 20 м Д. 8- 12 м	Ель сибирская, пихта сибирская, сосна обыкновенная, береза повислая, тополь белый, тополь черный, ива белая
Деревья II величины	От 10 до 20 м Д. 5 – 8 м	Береза пушистая, ива ломкая, липа сердцевидная, клен ясенелистный, кедр сибирский, ель колючая
Деревья III величины	Менее 10 м Д. 3,5 -5 м	Рябина сибирская, клен татарский, клен приречный, яблоня ягодная, черемуха маака, груша уссурийская, ива ледебура, ива ломкая

Таблица 2

Классификация кустарников по высоте

Категория	Высота (м) Диаметр кроны	Примеры
Высокие	От 2 до 5 м Д. 1,5-3,5 м	Карагана древовидная, боярышник кроваво-красный, бересклет европейский, калина обыкновенная
Средней высоты	От 1 до 2 м Д. 1-2 м	Барбарис обыкновенный, спирея иволистная, смородина золотая, лох серебристый
Низкие	От 0,5 до 1 м Д. 0,5-0,7 м	Можжевельник казацкий, спирея японская, магнолия падуболистная, снежноягодник белый

Подробная характеристика ассортимента декоративных древесных и кустарниковых растений для ландшафтного проектирования в сибирских условиях приведена в учебном пособии «Ландшафтная архитектура Сибири» [1].

Высокие деревья и кустарники являются доминантами в ландшафтной композиции сада. Их следует размещать в местах отдыха для создания затененных уголков либо на открытом пространстве на поляне – как центр композиции (солитер). При проектировании на городской территории следует учитывать, что высокие деревья, плотные группы или ряды деревьев следует располагать не ближе 10 м от окон зданий.

Центром композиции малого сада могут быть элементы ландшафта (цветущие кустарники, цветники, солитер, каменный сад) или малые архитектурные формы (фонтан, каскад, ручей и т.д.). Если малый сад проектируется у архитектурного сооружения, то композиция сада должна быть подчинена этому объекту.

При проектировании дорожно-тропиночной сети малого сада необходимо учитывать сложившиеся транзитные направления и планировать прямые дороги не уже 1,5 м (или аллеи 3-5 м) для транзитного движения, и прогулочные живописные дорожки 0,5-0,75 м на одну полосу движения.

При проектировании малого сада, как и любого ландшафтного объекта, необходимо продумать образ и эмоциональную окраску пейзажа, используя универсальные законы композиции. Необходимо разработать сценарий движения по саду: при движении от одной композиции к другой у посетителя должна происходить постоянная смена впечатлений. Яркие композиции (сложные по форме и насыщенные по цвету) должны чередоваться с нейтраль-

ными (паузами) – однородным спокойным ландшафтом (группой из одного вида растения, живой изгородью и т.д.).

Важными элементами малого сада являются малые архитектурные формы, водоемы, вертикальное озеленение, инженерные сооружения, дорожки, освещение, цветочные клумбы, арабески, рабатки, розарии, партеры, цветники, миксбордеры.

В малом саду большое значение имеют детали и цвет, фактура и текстура поверхностей как малых архитектурных форм, так и растительности. У растений декоративные качества имеют форма кроны (овальная, пирамидальная, раскидистая, плакучая и т.д.), структура ветвления, цвет листы (разные оттенки зеленого, пурпурный, серебристый), форма, размер, цвет и аромат цветков, а также фактура и цвет коры.

Процесс проектирования малого сада включает в себя ознакомление с аналогами отечественной и зарубежной практики, разработку вариантов композиционного и функционального решения, выбор и разработку основного варианта, выполнение эскизных рисунков и чертежей основных композиционных элементов и наиболее характерных ландшафтных видов.

КУРСОВОЙ ПРОЕКТ «МАЛЫЙ САД»

Проект выполняется на одном подрамнике 0,75x0,5 м.

Состав проекта

1. Ситуационная схема, М 1:5000 (1:2000).
2. Генплан, 1:500 (1:250) (с условными обозначениями и экспликацией объектов).
3. Рисунки, перспективы (не менее 2-х).
4. Чертеж малой архитектурной формы (по усмотрению автора).
5. Баланс территории (площадь территории (м² или га), площадь застройки, озеленения, дорожек и площадок, водных устройств, малых архитектурных форм).

СЛОВАРЬ ТЕРМИНОВ

- Аллея** пешеходная дорога, оформленная с двух сторон рядовой посадкой деревьев.
- Английский стиль (пейзажный)** классический стиль, подчеркивающий естественность в размещении элементов и большую плавность линий, имитирующих природный ландшафт.
- Беседка** открытое парковое сооружение, предназначенное для отдыха.
- Боскет** живая изгородь в виде «зеленой стенки», оформляющая «зеленые комнаты».
- Бульвар** элемент озеленения улицы, разделительная полоса вдоль дорог.
- Вертикальное озеленение** вид озеленения с использованием вьющихся растений.
- Вид** деталь пейзажа или ландшафта, для которого характерны локальность места, на котором сосредоточено внимание зрителя.
- Газон** открытое пространство плоскости земли, покрытое газонными травами.
- Геопластика** функционально-художественное моделирование поверхности земли; создание искусственного рельефа с природными формами, внедренными в жилую среду.
- Живая изгородь** рядовая посадка свободнорастущих или стриженных кустарников с целью получения сомкнутых насаждений.
- Канал** искусственное водное устройство линейной формы.
- Каскад** водное устройство с водой, ниспадающей среди камней.

Клумба	композиция из цветочных растений, имеющая геометрически правильную форму (круглую, квадратную, многогранную и т.д.).
Кулиса	«рамка» для вида, в качестве которой могут выступать группы деревьев и кустарников или массивы.
Куртина	пейзажная группа свыше 12-15 растений.
Ландшафтная архитектура	особый вид архитектурной и градостроительной деятельности, направленный на создание гармоничной, здоровой и целесообразной среды для человеческой жизни с использованием и преобразованием природных элементов (климат, рельеф, почвы, вода, растительность) и архитектурных форм.
Малый сад	ландшафтный объект общего или ограниченного пользования, размеры которого колеблются от 0,5 до 3 га, предназначенный для пешеходного движения и служащий местом кратковременного отдыха пешеходов.
Миксбордер	сложный многоярусный цветник непрерывного цветения
Пандус	пологая наклонная площадка, предназначенная для подъема различных механических устройств (детских и инвалидных колясок, автомобилей и т.д.) и пешеходов ко входу в здание, на мост, на крутой рельеф, в гараж и т.п.
Партер	плоская ландшафтная композиция, построенная на основе арабесок.

Пергола	открытое парковое сооружение, состоящее из одного или двух рядов стоек, несущих горизонтальную решетчатую конструкцию, являющаяся опорой для вьющихся растений.
Рабатка	декоративное обрамление садовой дорожки в форме продольной цветочной полосы с орнаментальным заполнением.
Регулярный стиль	классический стиль в ландшафтной архитектуре и дизайне, характеризуемый строгой симметрией расположения элементов и геометричной правильностью применяемых форм и конструкций.
Сад на кровле	сад, связанный функционально и композиционно с интерьером, служащий его естественным продолжением и включающий входную зону, зону отдыха, смотровые площадки.
Сквер	тип сада, служащий для оформления площади, общественного здания, расположенный в жилой застройке, имеющий наиболее парадную планировку и обладающий просматриваемым пространством.
Солитер	одиночно стоящее растение, обладающее декоративными качествами.
Топиарное искусство	фигурная стрижка растений.
Фонтан	водное устройство с подачей воды под давлением и водоприемной чашей.
Цветник	композиция из цветочных растений, имеющая произвольные очертания.

БИБЛИОГРАФИЧЕСКИЙ СПИСОК

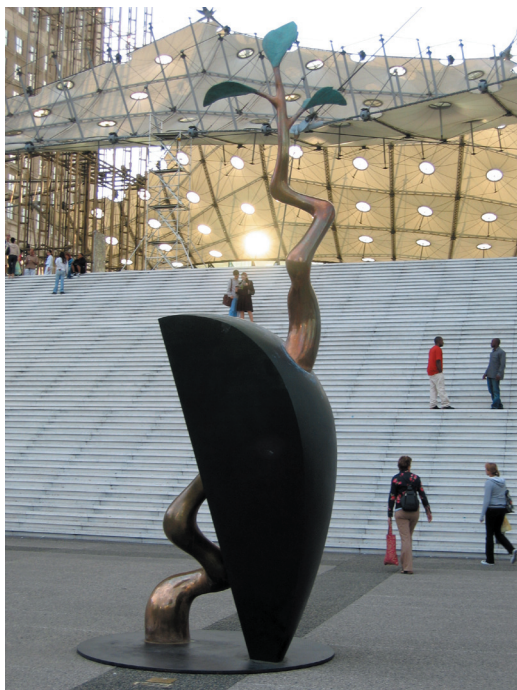
1. Колпакова, М.Р. Ландшафтная архитектура Сибири: учебное пособие / М.Р. Колпакова, А.А. Гончар, Л.Н. Чиндяева. - Новосибирск: НГАХА, 2004.
2. Гончар, А.А. Проектирование ландшафтных объектов в системе крупного города: учебно-методическое пособие / А.А. Гончар, М.Р. Колпакова. - Новосибирск: НГАХА, 2003.
3. Березина, Е.А. Микросад в структуре ландшафтных пространств сибирского города: учебное пособие / Е.А. Березина. - Новосибирск: НГАХА, 2006.
4. Березина, Е.А. Жилой двор в Сибирском городе: история, традиции, перспективы / Е.А. Березина. - Новосибирск: Олден, 2008.
5. Лазарева, Е.В. Малый сад в городской среде: автореф. дис... канд. арх./Е.В. Лазарева. - М. : МАРХИ, 2001.
6. Ульянова, Г.В. Садово-парковая архитектура: учебное пособие / Г.В. Ульянова. - Краснодар: Кубанский государственный аграрный университет, 2002.
7. Вергунов, А.П. Архитектурная композиция садов и парков / А.П. Вергунов [и др.]. - М. : Стройиздат, 1980.
8. Астров, А.В. Ботанические сады Центральной Европы / А.В. Астров. - М. : Наука, 1976.
9. Уютный сад. Советы по обустройству участка [Электронный ресурс]. - Режим доступа: <http://www.original-garden.ru> (сентябрь 2012).
10. Фомина, А.И. Сад. Что значит в нашей жизни это слово? [Электронный ресурс]. - Режим доступа: <http://www.gardenia.ru/pages/sady045.htm> (сентябрь 2012).

11. Малый сад. Секреты дизайна малого сада - «Строй Ландшафт» [Электронный ресурс]. - Режим доступа: <http://www.veststroi.ru/design-info/ozelenenie/malyi-sad> (сентябрь 2012).

Приложение



Малые архитектурные формы:
Фонтан (Барнаул)



Городская скульптура
(Париж - Дефанс,
Франция)

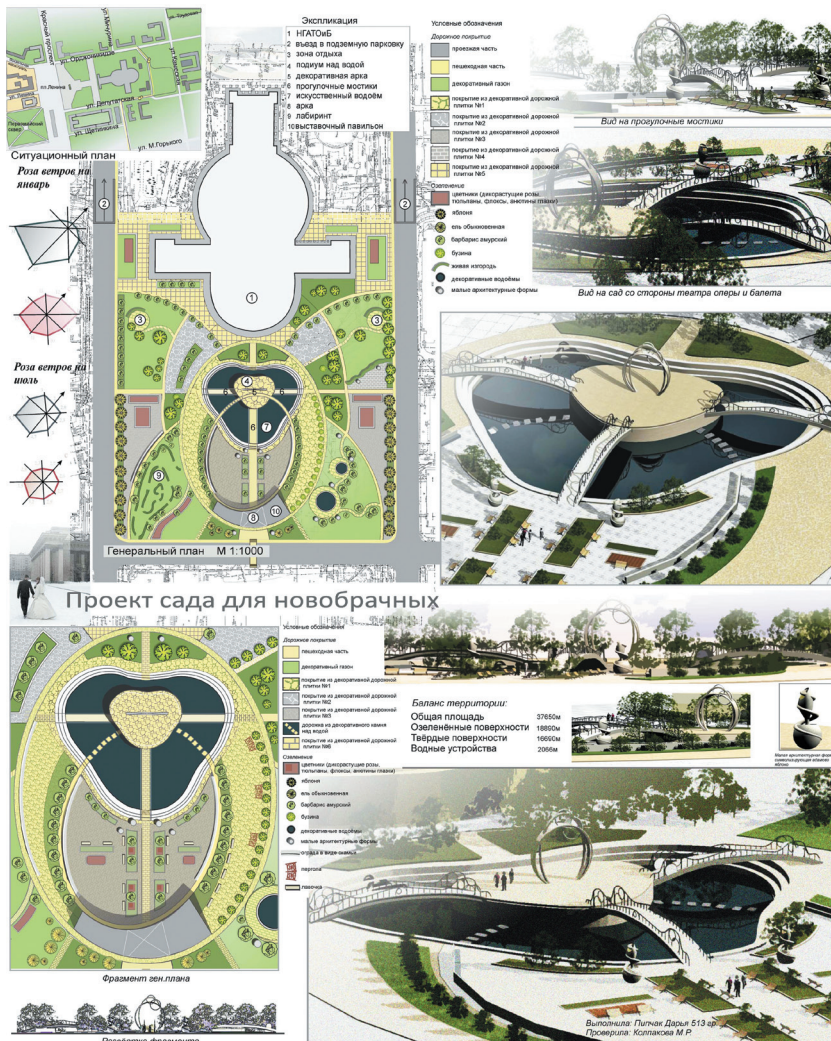


Малый сад в центральной части города
(Калининград)

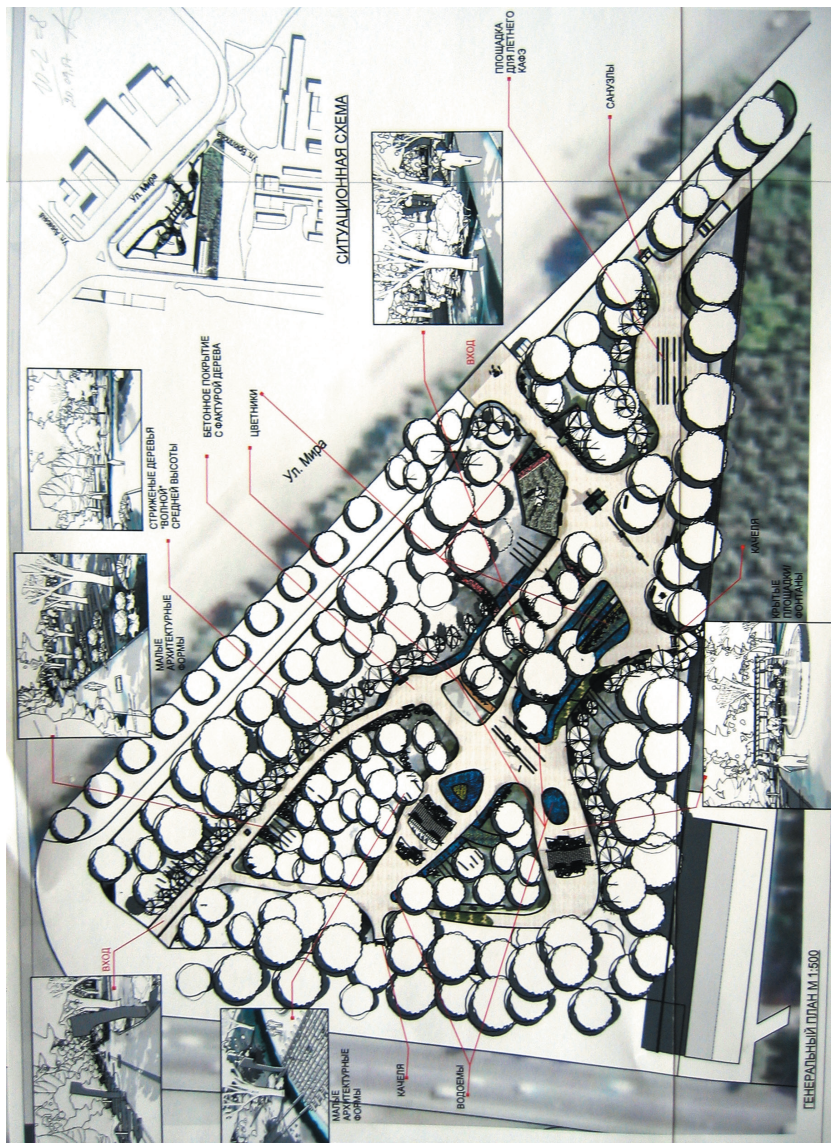
Озеленение пешеходной эспланады
(Париж - Дефанс, Франция)



Курсовые проекты «Малый сад» (примеры выполнения)



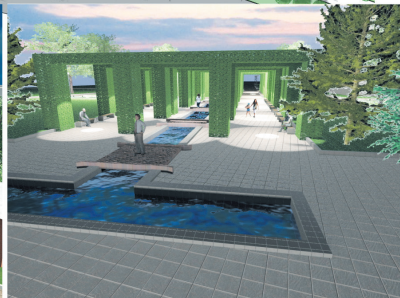
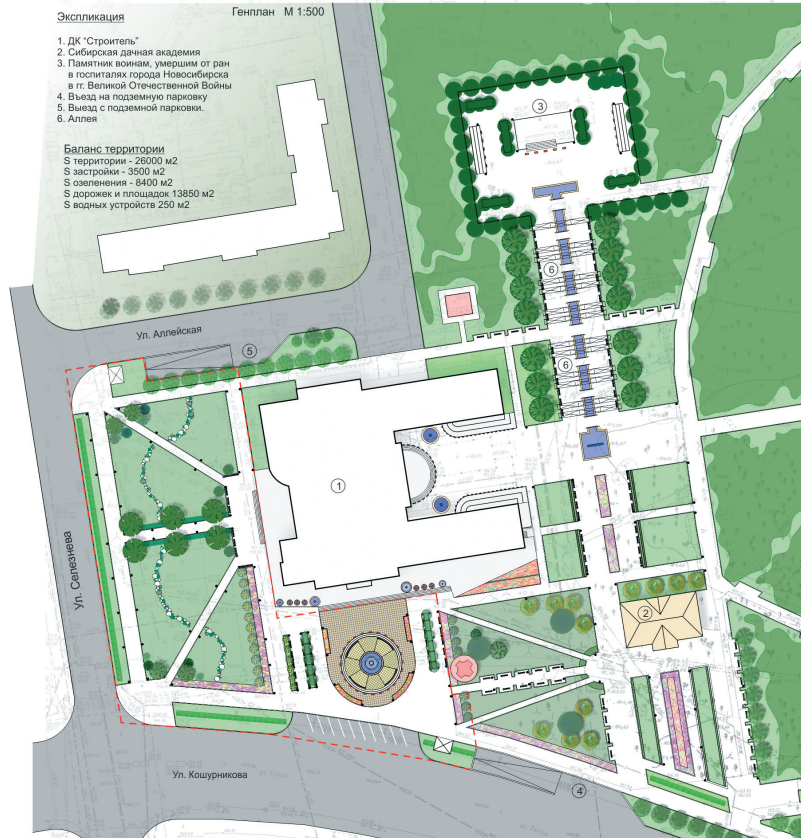
Проект сада для новобрачных.
Студ. Д. Пипчак, 513 гр., 2010 г.



Проект малого сада. Генплан.

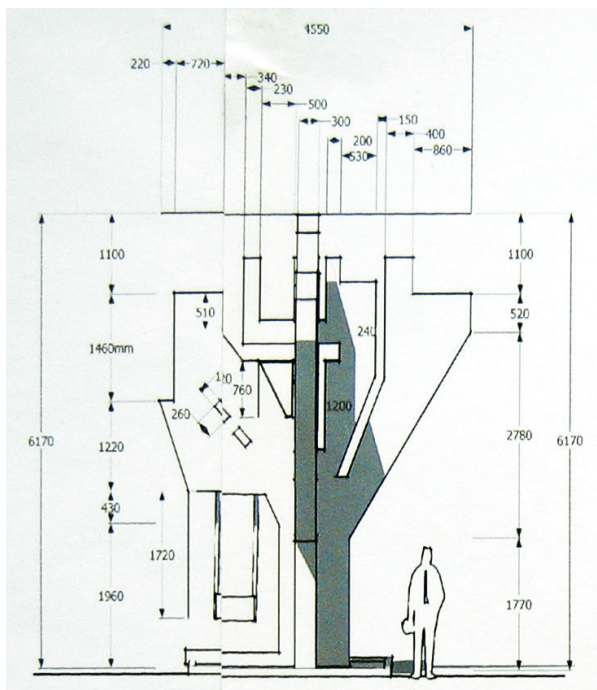
Студ. Е. Поротникова, 513 гр., 2007 г.

Проект малого сада в районе ДК Строитель



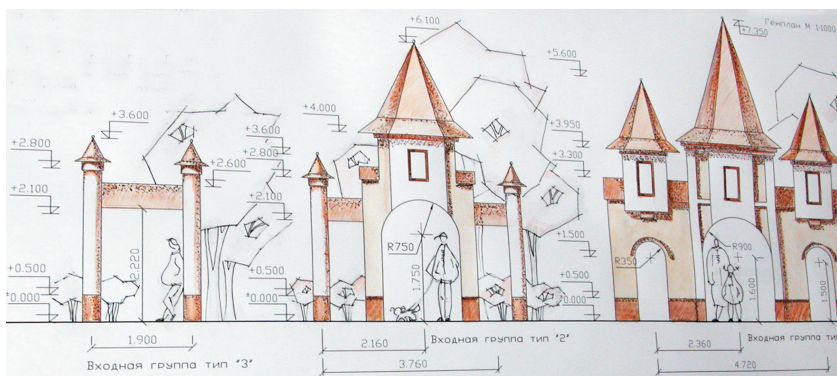
Проект малого сада в районе ДК «Строитель».

Студ. С. Аникина, А. Сабинская, 513 гр., 2011 г.



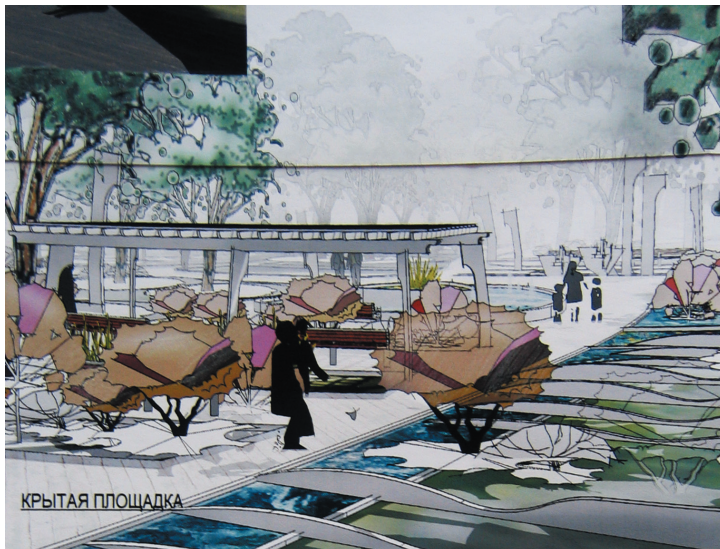
Чертеж детали: «Памятник дереву».

Студ. Е. Поротникова, 513 гр., 2007 г.



Входная группа в детский сквер.

Студ. Н. Нур, 511 гр., 2006 г.



Видовые картины (перспективы).
Студ. Е. Поротникова, 513 гр., 2007 г.

Учебное издание

МАЛЫЙ САД В СИСТЕМЕ КРУПНОГО ГОРОДА

Методические указания и программа-задание к практическим занятиям по курсу «Ландшафтная архитектура»

Составители:

Колпакова Марина Ростиславовна

Березина Елена Алексеевна

Старикова Татьяна Сергеевна

Редактор О.В. Федоркова

Компьютерная верстка М.М. Березин

Подписано в печать 4.02.2013. Формат 60x84 1/16.

Усл. печ. л. 1,62. Тираж 50 экз.

Заказ № 86.

Новосибирская государственная архитектурно-художественная академия.
630099, Новосибирск, Красный проспект, 38.

Отпечатано в ОМТ НГАХА.

